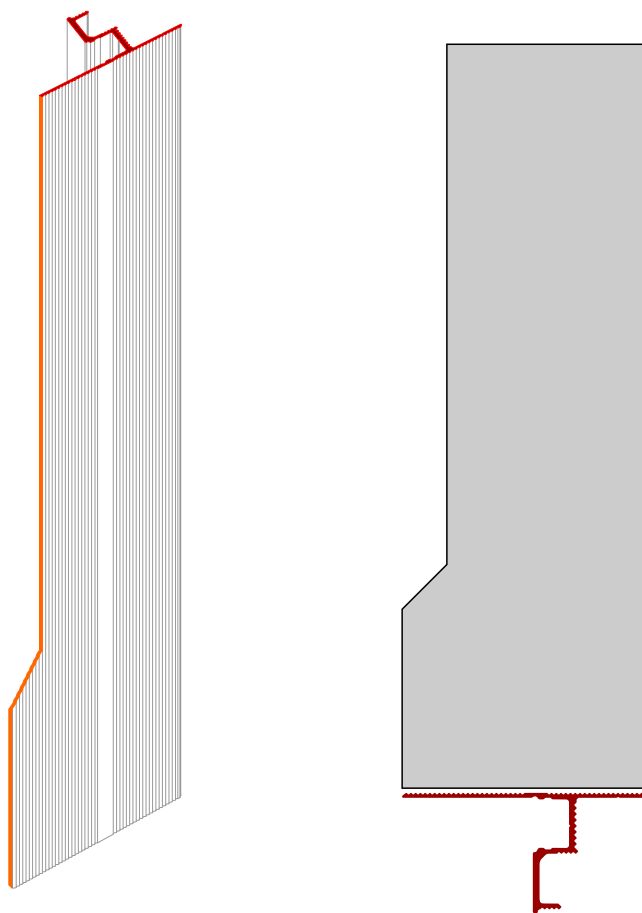


ТЕХНОЛОГИЧЕСКАЯ КАРТА
МОНТАЖНЫХ РАБОТ

Формировании монтажной ниши для
парящий профиль **D004.2 Regulated**
по шаблону

Шаблон №1



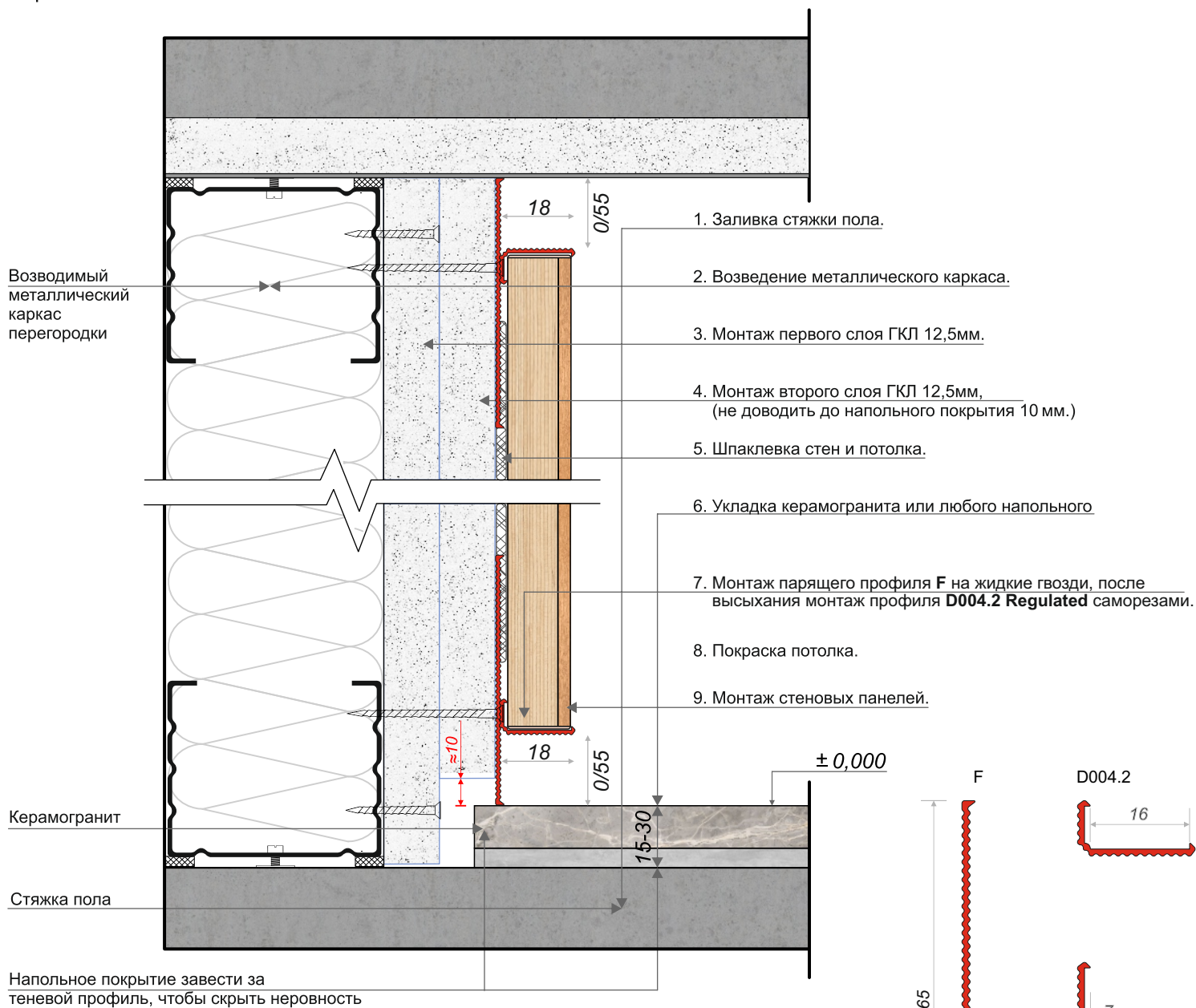
Парящий профиль D004.2 Regulated

Монтаж на ГКЛ перегородку под стеновые панели - примыкание к полу/потолку

Для напольных покрытий

Узел Стена - Пол/Потолок

Вертикальное сечение



Последовательность монтажа:

1. Заливка стяжки пола
2. Возведение металлического каркаса
3. Монтаж первого слоя ГКЛ 12,5мм
4. Монтаж второго слоя ГКЛ 12,5мм, (не доводить до напольного покрытия 10-15мм.).
5. Шпаклевка стен и потолка.
6. Укладка керамогранита или любого напольного покрытия без степен сжатия и расширения.
7. Монтаж парящего профиля **F** на жидкие гвозди, после высыхания монтаж профиля **D004.2 Regulated** саморезами.
8. Покраска потолка.
9. Монтаж стеновых панелей.

Примечание:

- При окрашивании профиля акриловой интерьерной краской, необходимо предварительно удалить пыль с поверхности профиля и нанести адгезионную грунтовку по металлу, после чего приступить к покраске.
- Грунтовать поверхность не нужно, если вы используете универсальную краску для металлических поверхностей или окрашиваете анодированный теньевой профиль.

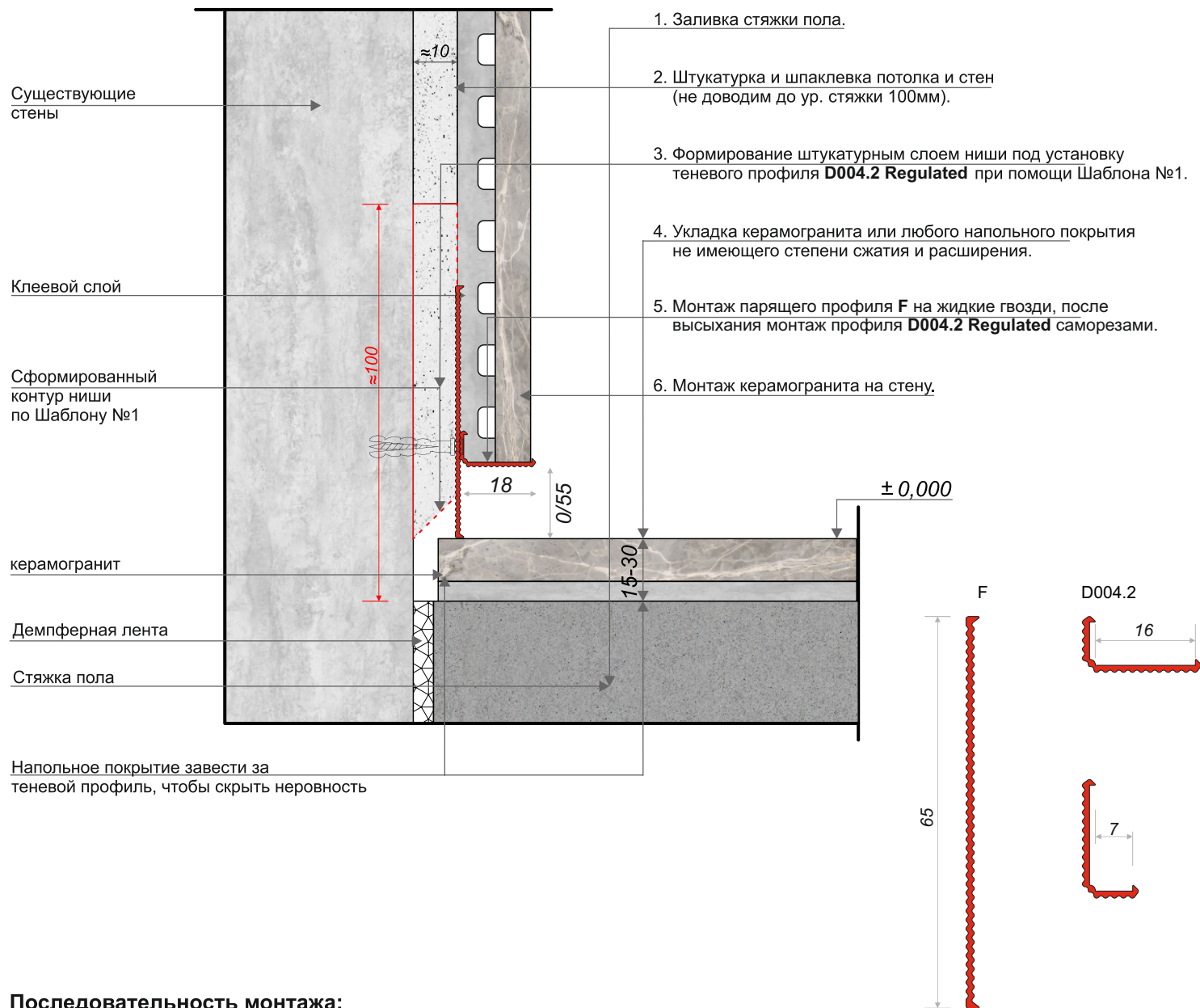
Парящий профиль D004.2 Regulated

Монтаж на оштукатуренную стену под керамогранит - примыкание к полу

Для напольных покрытий

Узел Стена - Пол/Потолок

Вертикальное сечение



Последовательность монтажа:

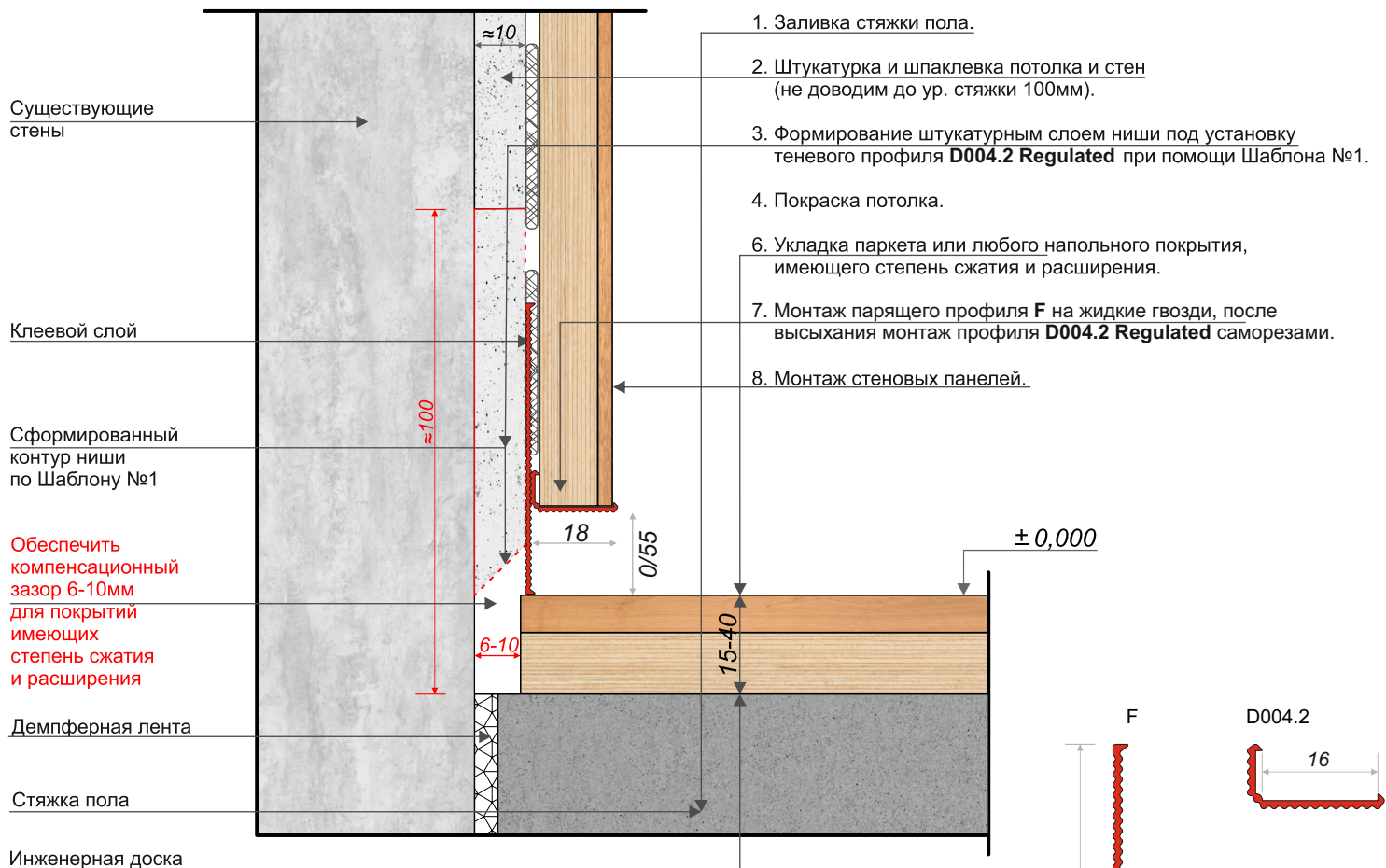
1. Заливка стяжки пола.
2. Штукатурка и шпаклевка потолка и стен под монтаж стеновых панелей или плитки. (не доводим до уровня стяжки 100мм)
3. Формирование штукатурным слоем ниши под установку теневого профиля **D004** при помощи Шаблона №1
4. Укладка керамогранита или любого напольного покрытия не имеющего степени сжатия и расширения.
5. Монтаж парящего профиля **F** на жидкие гвозди, после высыхания монтаж профиля **D004.2 Regulated** саморезами.
6. Монтаж керамогранита на стену.

Примечание:

- При окрашивании профиля акриловой интерьерной краской, необходимо предварительно удалить пыль с поверхности профиля и нанести адгезионную грунтовку по металлу, после чего приступить к покраске.
- Грунтовать поверхность не нужно, если вы используете универсальную краску для металлических поверхностей или окрашиваете анодированный теневого профиль.

Парящий профиль D004.2 Regulated

Монтаж на оштукатуренную стену под стеновые панели - примыкание к полу
Для напольных покрытий с невидимым компенсационным зазором
(со степенью расширения и сжатия)
Узел Стена - Пол/Потолок
Вертикальное сечение



Последовательность монтажа:

1. Заливка стяжки пола.
2. Штукатурка и шпаклевка потолка и стен под монтаж стеновых панелей или плитки (не доводим до ур. стяжки 100мм).
3. Формовка штукатурным слоем ниши под установку теневого профиля **D004.2 Regulated** при помощи Шаблона №1.
4. Покраска потолка и стен.
5. Укладка паркета или любого напольного покрытия, имеющего степень сжатия и расширения (оставляем компенсационный зазор 6-10мм).
6. Монтаж парящего профиля **F** на жидкие гвозди, после высыхания монтаж профиля **D004.2 Regulated** саморезами.
7. Монтаж стеновых панелей.

Примечание:

- При окрашивании профиля акриловой интерьерной краской, необходимо предварительно удалить пыль с поверхности профиля и нанести адгезионную грунтовку по металлу, после чего приступить к покраске.
- Грунтовать поверхность не нужно, если вы используете универсальную краску для металлических поверхностей или окрашиваете анодированный теновый профиль.

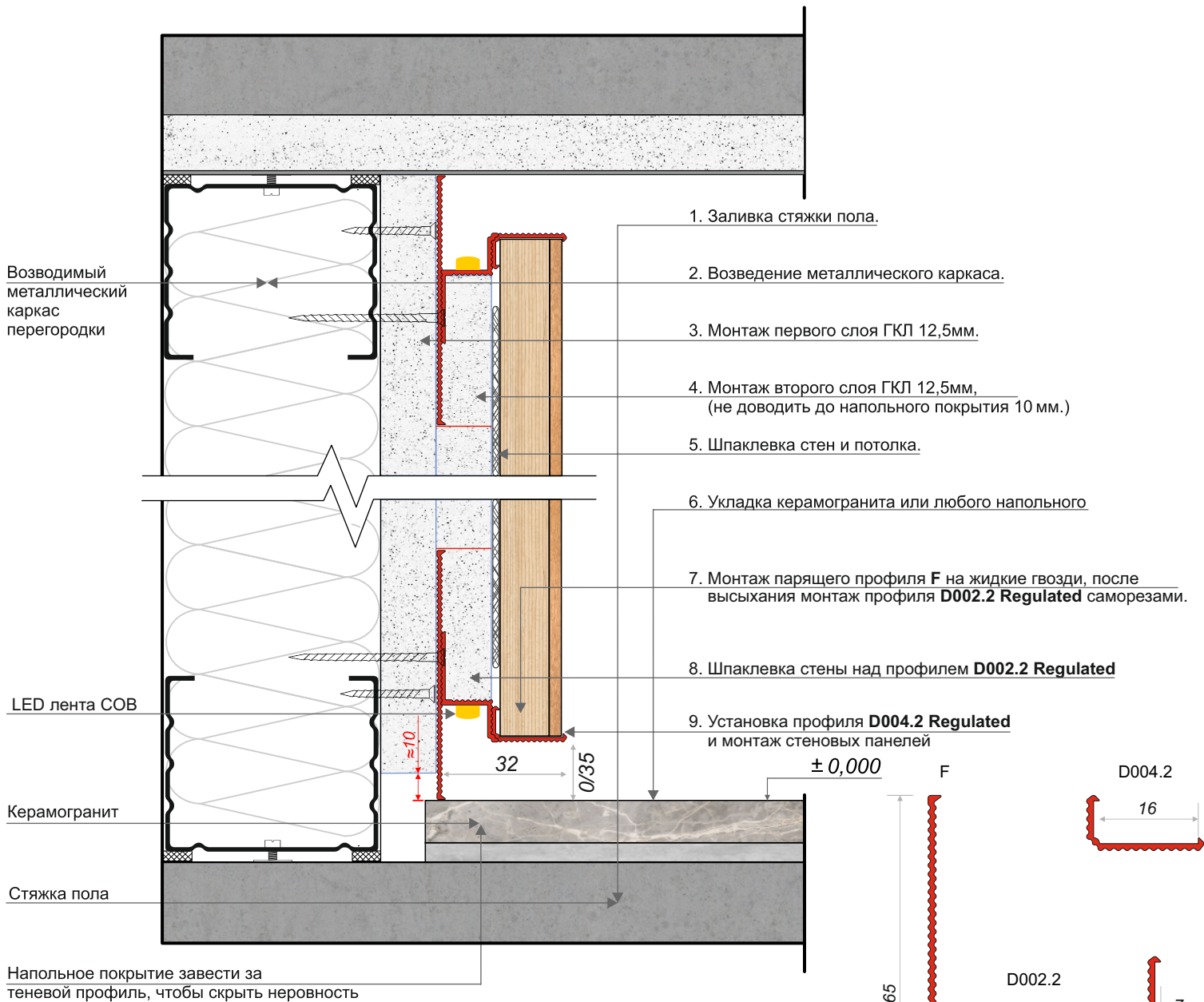
Парящий профиль D004.2 Regulated

Монтаж на ГКЛ перегородку под стеновые панели - примыкание к полу/потолку

Для напольных покрытий

Узел Стена - Пол/Потолок

Вертикальное сечение



Последовательность монтажа:

1. Заливка стяжки пола
2. Возведение металлического каркаса
3. Монтаж первого слоя ГКЛ 12,5мм
4. Монтаж второго слоя ГКЛ 12,5мм, (не доводить до напольного покрытия 10-15мм.).
5. Шпаклевка стен и потолка.
6. Укладка керамогранита или любого напольного покрытия без степен сжатия и расширения.
7. Монтаж парящего профиля **F** на жидкие гвозди, после высыхания монтаж профиля **D002.2 Regulated** саморезами.
8. Шпаклевка стены над профилем **D002.2 Regulated**
9. Установка профиля **D004.2 Regulated** и монтаж стеновых панелей

Примечание:

- При окрашивании профиля акриловой интерьерной краской, необходимо предварительно удалить пыль с поверхности профиля и нанести адгезионную грунтовку по металлу, после чего приступить к покраске.
- Грунтовать поверхность не нужно, если вы используете универсальную краску для металлических поверхностей или окрашиваете анодированный теновой профиль.